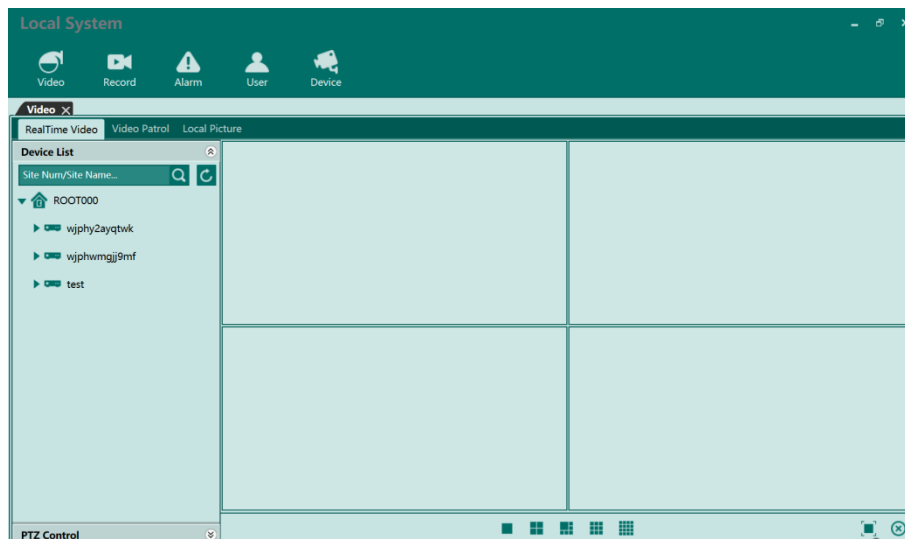
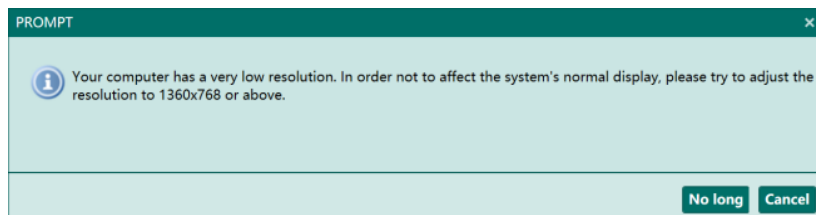
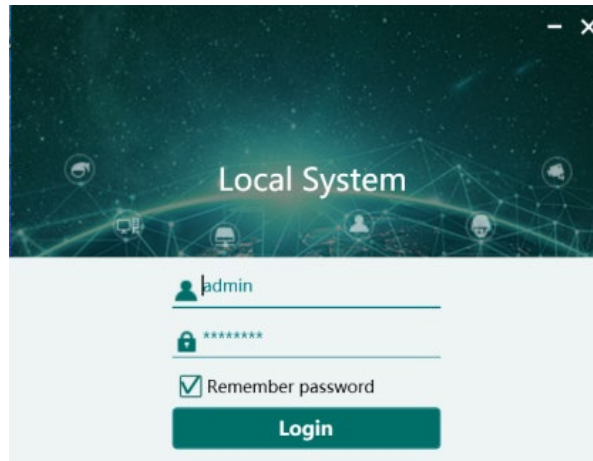


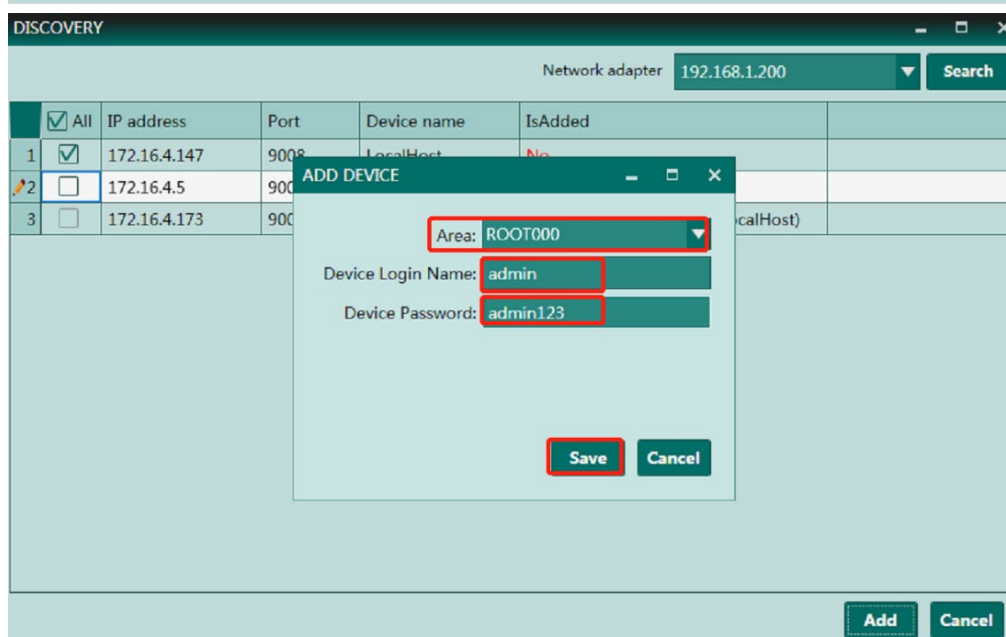
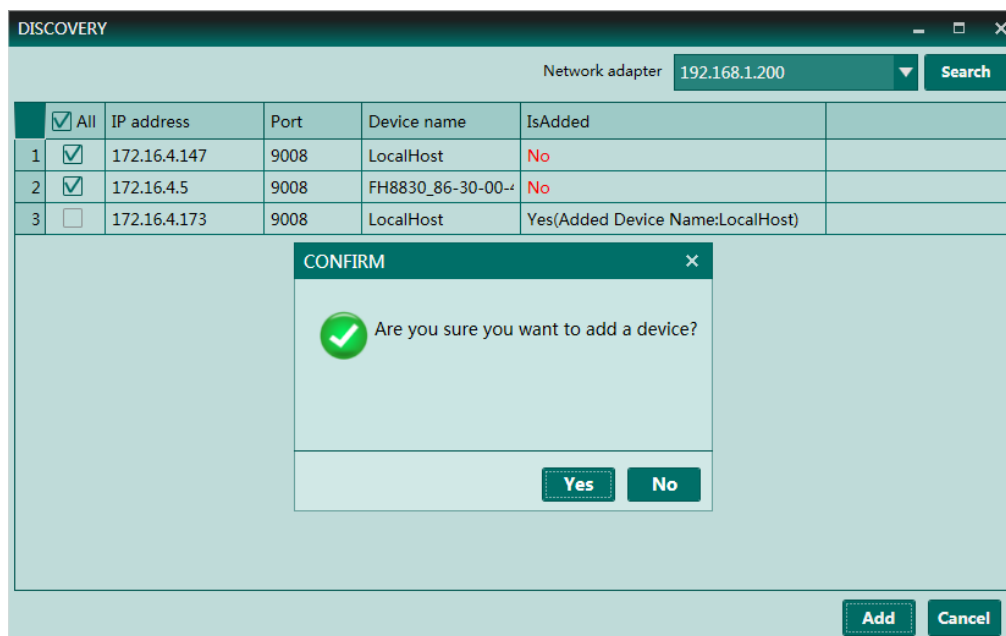
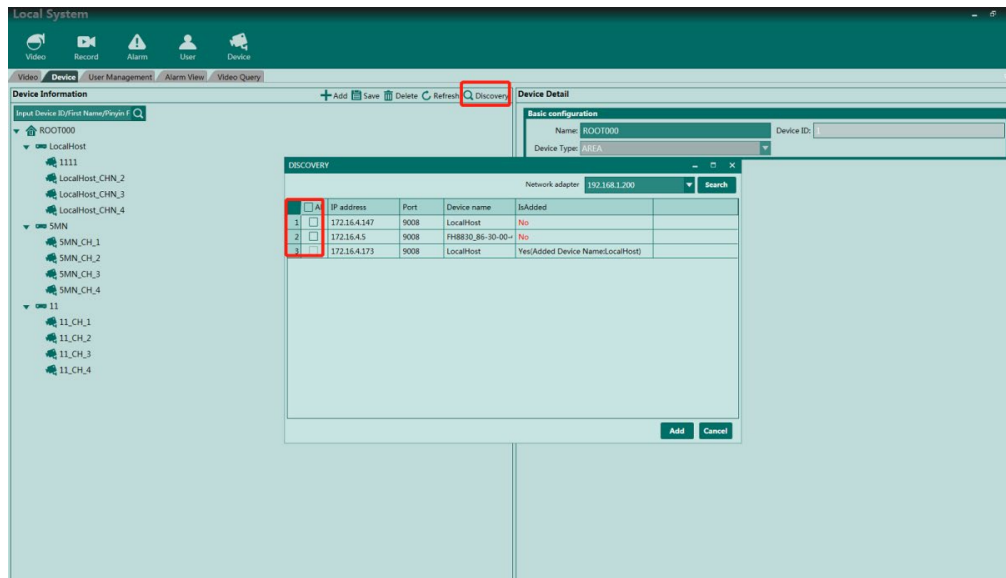
# Guía rápida del programa cliente IMS

1. Instalar el programa cliente IMS. Permita que IMS continúe cuando el software de antivirus lo impida.
2. Ejecutar el cliente IMS. La contraseña predeterminada es 123456.

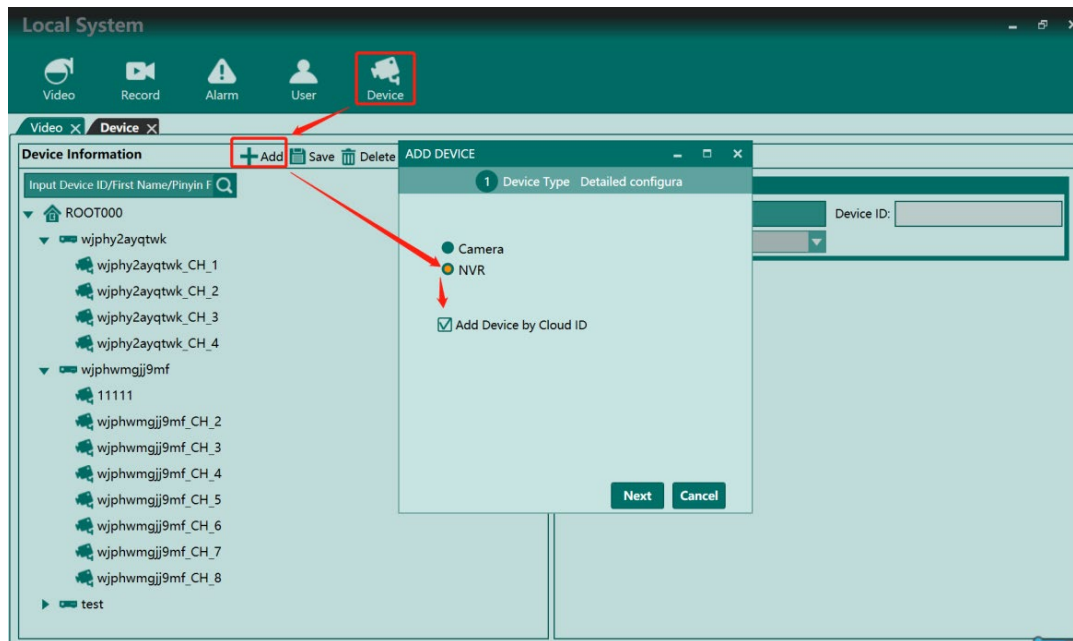


### 3. Agregar dispositivos: Hay dos formas de hacerlo

#### 3.1) A través de la búsqueda de la IP del dispositivo:



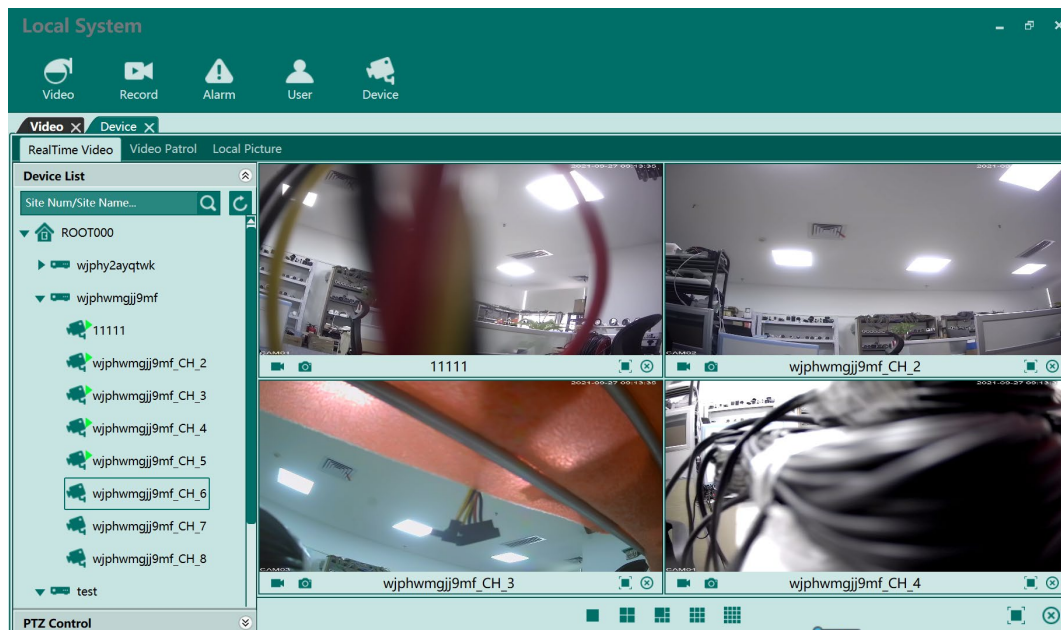
3.2) A través de Cloud ID:



#### 4. Vista previa

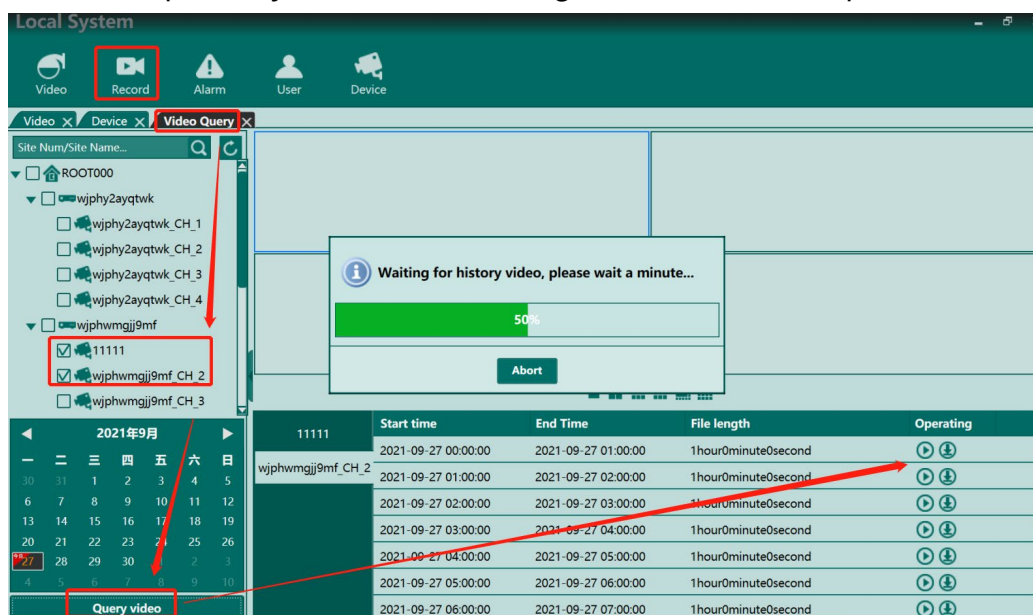
Después de agregar el dispositivo con éxito, regrese a Video y actualícelo.

Luego, puede encontrar el dispositivo, haga clic dos veces en el ícono del canal.



## 5. Reproducción

Seleccione el canal del dispositivo y consulte el video. Haga clic en el icono de reproducción.

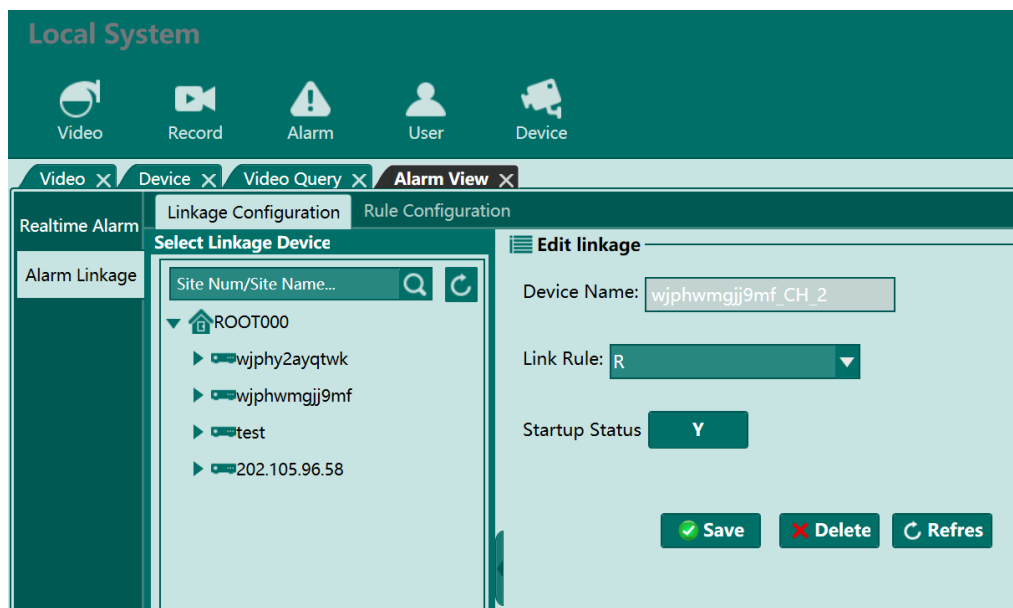


Puedes ver la pantalla completa para comprobar el video de grabación.




## 6. Alarma


Configuración de la alarma como e muestra en la imagen.





El estado de alarma se muestra de este modo:


Local System

Video

Record

Alarm

User

Device

Video X

Device X

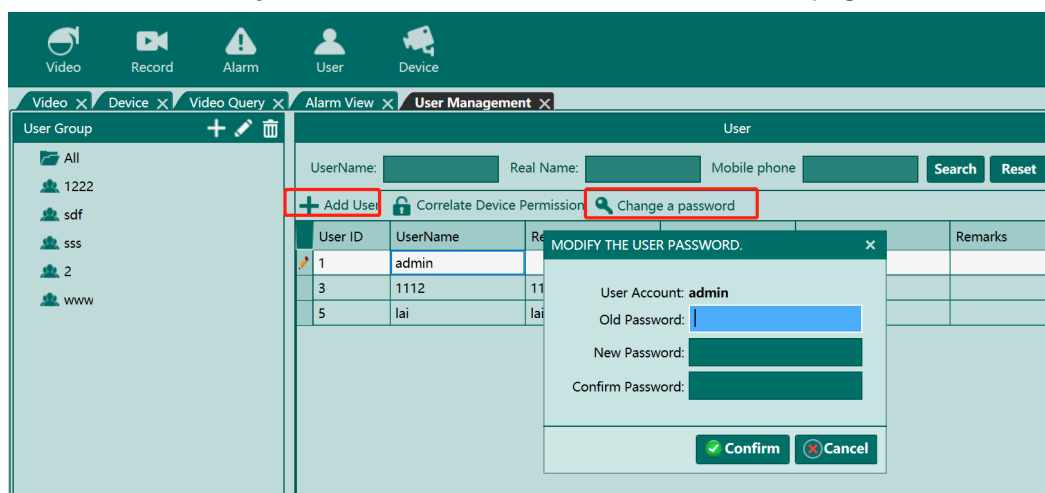
Video Query X

Alarm View X

Realtime Alarm	Area ▲	Alarm equipment	Alarm Name	Alarm time
Alarm Linkage	wjphwmgjj9mf	11111	Motion Detect	2021-09-27 09:33:20
	wjphwmgjj9mf	wjphwmgjj9mf_CH_2	Motion Detect	2021-09-27 09:33:20
	wjphwmgjj9mf	wjphwmgjj9mf_CH_3	Motion Detect	2021-09-27 09:33:20
	wjphwmgjj9mf	wjphwmgjj9mf_CH_3	Motion Detect	2021-09-27 09:33:13
	wjphwmgjj9mf	11111	Motion Detect	2021-09-27 09:33:12
	wjphwmgjj9mf	wjphwmgjj9mf_CH_2	Motion Detect	2021-09-27 09:33:11

## 7. Usuario

Puede agregar un nuevo usuario y cambiar la contraseña del usuario en esta página.



The screenshot shows the 'User Management' interface. The top navigation bar includes icons for Video, Record, Alarm, User, and Device. The 'User Management' tab is selected. On the left, there is a 'User Group' list with options like 'All', '1222', 'sdf', 'sss', '2', and 'www'. The main area contains a 'User' management section with fields for 'UserName', 'Real Name', and 'Mobile phone', along with 'Search' and 'Reset' buttons. Below these fields are three buttons: 'Add User' (highlighted with a red box), 'Correlate Device Permission', and 'Change a password' (also highlighted with a red box). A modal window titled 'MODIFY THE USER PASSWORD.' is open, showing the 'User Account' as 'admin' and fields for 'Old Password', 'New Password', and 'Confirm Password'. The modal has 'Confirm' and 'Cancel' buttons at the bottom.

### IMPORTANTE:

- Las imágenes son meramente ilustrativas y pueden variar con respecto al producto real.
- Este manual está diseñado a modo referencial. Debido a las continuas mejoras, las características y el diseño están sujetos a cambios sin previo aviso.

