

**Kolke**  
Enjoy Experience



**Smartwatch KVR-671**

Manual de usuario

IMPORTANTE:

- Las imágenes son meramente ilustrativas y pueden variar con respecto al producto real.
- Este manual está diseñado a modo referencial. Debido a las continuas mejoras, las características y el diseño están sujetos a cambios sin previo aviso.



Escanee el QR para conocer los locales de Servicio Técnico.

Escanee el QR para conocer las condiciones de garantía.

Estimado cliente,  
Gracias por adquirir nuestro Smartwatch  
Kolke.

Sírvase leer este manual de instrucciones detenidamente antes de realizar las conexiones y utilizar el producto.

Guárdelo en un lugar seguro para usos futuros.

Bienvenido a utilizar el reloj inteligente, reloj inteligente de pulsera de alto rendimiento para crear una experiencia física íntima.

## **Mantenimiento**

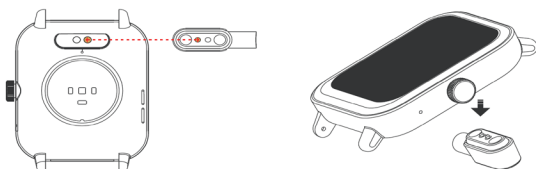
A la hora de mantener tu pulsera, recuerda los siguientes consejos:

- Limpia la pulsera con regularidad, especialmente por dentro, para mantenerla seca.
- Ajuste la tensión de la pulsera para asegurar la circulación del aire.
- A la pulsera no se le debe colocar productos para el cuidado de la piel.
- En caso de alergia o malestar en la piel, deje de usarlo.

## Diagrama esquemático del reloj



## Empezar



## Descarga y vinculación de la aplicación.

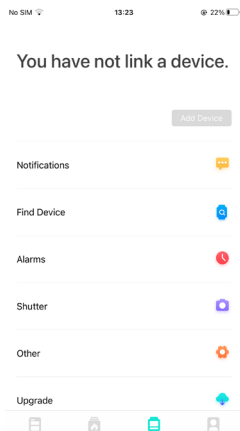
1. Descarga e instala la APP Da Fit o escanea el código QR con tu teléfono móvil y descarga la APP.
2. En el sistema IOS selecciona la tienda de aplicaciones para buscar y descargar Da Fit. En el sistema Android puede elegir la aplicación descargar e instalar o escanea el código QR para descargarlo.



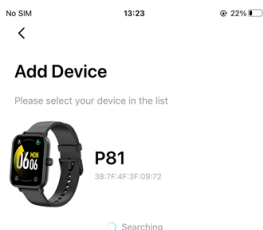
Nota: El teléfono debe ser compatible con Android 5.1 o iOS 9, Bluetooth 4.0.

## Uso de la APP

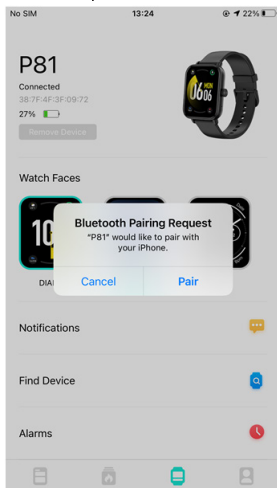
1. Haga clic en “Agregar dispositivo” para vincular el reloj.



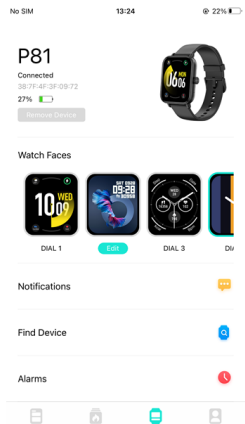
2. Haga clic en su dispositivo en la lista de dispositivos escaneados.



3. La solicitud de emparejamiento de Bluetooth aparecerá en el sistema. Haga clic en “Emparejar” Bluetooth para confirmar la conexión.



4. La vinculación se produjo correctamente.



Breve introducción de las funciones del reloj

Booteo: Interruptor de interfaz del menú de la pantalla de inicio, la interfaz como se muestra a continuación:



## Conteo de pasos, distancia y calorías

La interfaz muestra el conteo de pasos, el reloj se usa en la muñeca y registra automáticamente el número de pasos, la distancia recorrida y los datos de consumo de calorías.

## Monitoreo del sueño

Al usar el reloj por la noche puede juzgar automáticamente si han entrado en estado de sueño, registrar el sueño profundo y el sueño ligero respectivamente y resumir el tiempo de sueño para ayudar a los usuarios a controlar la calidad de su sueño.

Mide la calidad del sueño según la amplitud y frecuencia de los movimientos de tu muñeca mientras duermes.

Nota: Dado que el tiempo y los hábitos de sueño de cada persona son diferentes, el tiempo de monitoreo del sueño es solo como referencia.

## Medición de la frecuencia cardíaca

Abra la interfaz de prueba de frecuencia cardíaca e inicie automáticamente la medición. Cuando se complete la prueba, el motor vibrará una vez y mostrará los datos de medición actuales.

## Presión arterial

Abra la interfaz de prueba de presión arterial e inicie automáticamente la medición. Después de la prueba, el motor vibrará una vez y mos-



trará los datos de medición actuales.

El ambiente para medir la presión arterial debe ser tranquilo y con una temperatura adecuada. Descanse al menos 5 minutos antes de la medición. Evite la tensión, la ansiedad y la excitación emocional. La prueba debe repetirse tres veces con un intervalo de 2 minutos. Se registra el promedio de las 3 lecturas.

### Oxígeno en sangre

Abra la interfaz de prueba de oxígeno en sangre e inicie automáticamente la medición. Cuando se complete la prueba, el motor vibrará una vez y mostrará los datos de medición actuales.

La saturación de oxígeno en sangre (Sp 2) es el volumen de oxihemoglobina (Hb 2) unida al oxígeno en la sangre, que representa el porcentaje de toda la hemoglobina combinada (Hb, hemoglobina), es decir, la concentración de oxígeno en la sangre.

Nota: Los datos de frecuencia cardíaca, presión arterial y oxígeno en sangre son solo de referencia y no pueden usarse como base para aspectos médicos.

### Ejercicio

Interfaz deportiva, que incluye una variedad de deportes como caminar, correr, andar en bicicleta al aire libre, saltar la cuerda, bádminton, baloncesto, fútbol y otros modos deportivos.

## Clima

La página del tiempo mostrará el tiempo actual, deslícese hacia arriba para mostrar el pronóstico del tiempo para los próximos seis días.

La información meteorológica debe estar conectada al cliente antes de obtener los datos. Si la conexión se desconecta durante mucho tiempo, la información meteorológica no se puede actualizar

## Información

En la interfaz de información, puede ver el contenido del mensaje push. El número de barras de información se puede almacenar hasta 5. Después de que el número de información llegue a 5, la información mostrada antes se reemplazará una por una.

## Cámara

Después de conectar el teléfono, el reloj puede servir como control remoto para la cámara del teléfono. La aplicación abre "Photo Control", que puede "sacudir" el reloj y hacer clic en el icono para tomar fotos.

## Control de música

Después de conectarse al teléfono, el reloj puede controlar el reproductor de música del teléfono. Cuando el teléfono está reproduciendo música, puede usar el reloj para controlar el teléfono para reproducir/pausar, ir a la última

canción y la siguiente canción.

### Brilo

Cuando se abre, la pantalla se ajustará al brillo máximo y siempre estará brillante, deslícese hacia la derecha y luego podrá salir de la interfaz.

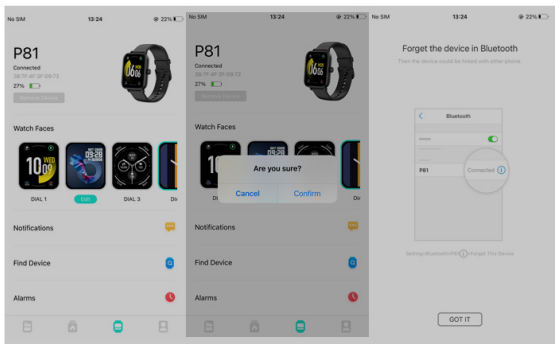
### Configuración

Haga clic en el ícono “Configuración” para ingresar a la lista de funciones, respectivamente: pantalla, vibración y timbre, modo no molestar, llamada, modo de ahorro de energía, sistema, acerca de.

## **Desconexión / Desvinculación**

Los teléfonos Android pueden desconectarse del teléfono simplemente haciendo clic para quitar el dispositivo.

En teléfonos Apple, después de quitar el dispositivo, también necesita configurar Bluetooth, haga clic en el símbolo a la derecha, elija ignorar este dispositivo, como se ilustra en la siguiente figura:



## Solucionador de problemas

¿Por qué el reloj se desconecta automáticamente de la conexión Bluetooth cuando se apaga la pantalla del teléfono Android?

. Se bloquea la aplicación en segundo plano

1> Cuando se borra el proceso, el reloj se desconecta del teléfono.

2> Configure la aplicación para que comience por sí misma.

3> Las ejecuciones en segundo plano son eliminadas. La aplicación de instalación del teléfono Android, el valor predeterminado es limitar de manera inteligente la operación en segundo plano, es necesario configurar la aplicación manualmente sin tomar ninguna medida de restricción.

¿Por qué el reloj no puede recibir el mensaje?

1> Confirme que el interruptor de envío de mensajes esté habilitado en el cliente del teléfono móvil.

2> El mensaje de confirmación se puede mostrar normalmente en la barra de notificaciones del teléfono móvil. El envío del mensaje del reloj se envía leyendo el mensaje en la barra de notificaciones del teléfono móvil, el reloj no podrá recibir el envío.

(Debe encontrar la configuración de notificación en la Configuración del teléfono móvil y abrir el interruptor de notificación de WeChat. QQ, teléfono, SMS y cliente de telefonía móvil).

3> Abra el teléfono, configure, el cuadro de búsqueda superior, ingrese “acceso a notificaciones”, vuelva a abrir Dafit.

¿Por qué no puedo usar reloj y darse un baño caliente?

> La temperatura del agua del baño es más alta, puede producir una gran cantidad de vapor de agua, y el vapor de agua es gas, su radio molecular es pequeño, fácil de penetrar desde el espacio de la carcasa del reloj, cuando la temperatura baja se condensará en líquido gotas, fáciles de causar un cortocircuito interno del reloj, dañar la placa de circuito del reloj y dañar el reloj.



Advertencia:

Consulte a su médico antes de utilizar el programa de ejercicios. Aunque el reloj inteligente puede controlar la frecuencia cardíaca, los resultados de la medición son solo como referencia y no se utilizan como base ni uso médico. Siga las indicaciones del médico y no debe medir los resultados para el autodiagnóstico y el tratamiento.



