

Kolke

Periféricos



Monitor LED Curvo 23.6" KES-461

Manual de usuario

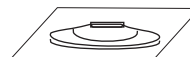
IMPORTANTE:

- Las imágenes son meramente ilustrativas y pueden variar con respecto al producto real.
- Este manual está diseñado a modo referencial. Debido a las continuas mejoras, las características y el diseño están sujetos a cambios sin previo aviso.
- A través de la prueba del Departamento de Control de Calidad de I fábrica, el producto ha sido probado, el parámetro de función ha alcanzado los criterios técnicos y el monitor estan permitidos salir a la venta.

Estimado cliente,
Gracias por adquirir nuestro monitor Kolke.
Sírvese leer este manual de instrucciones detenidamente antes de realizar las conexiones y utilizar el producto. Guárdelo en un lugar seguro para usos futuros.

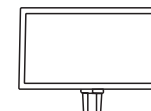
GUÍA RÁPIDA DE INTALACIÓN DEL MONITOR

1



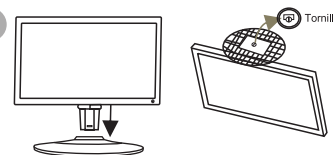
Saque el soporte, colóquelo sobre una superficie de trabajo plana.

2



Saque el monitor, retire los paquetes.

3



Sostenga el cuerpo principal del monitor, empuje el cuerpo principal hacia la ranura del soporte en la dirección de la flecha como se muestra en la figura.

4



Confirme que el soporte y el cuerpo principal estén firmes.

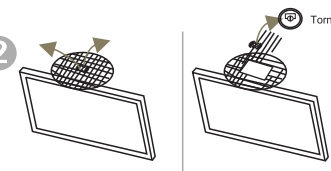
REMOVER EL SOPORTE

1



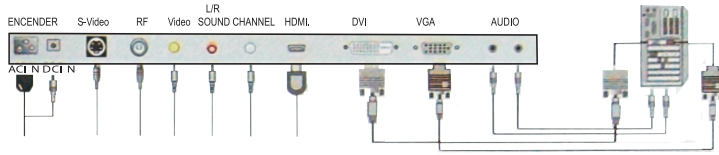
Coloque el monitor sobre una superficie de trabajo estable y plana.

2



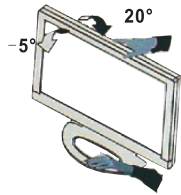
Presione el botón de liberación en la parte inferior del soporte y levante el soporte al mismo tiempo para liberar el soporte.

CONEXIONES



Nota: Las interfaces pueden variar dependiendo del modelo o la versión del producto que ud ha adquirido.

AJUSTAR EL ÁNGULO DEL MONITOR



- 1) Para una visualización óptima, se recomienda mirar la cara completa del monitor, luego ajuste el ángulo del monitor según sus preferencias.
- 2) Sujete el soporte para no tirar el monitor cuando cambie el ángulo.
- 3) Puede ajustar el ángulo del monitor de -5 grados a 20 grados.

Nota: Los ángulos de ajuste pueden tener pocas diferencias dependiendo del modelo o la versión del producto que ud ha adquirido.

POSTURA CORRECTA AL USAR EL MONITOR

Enderezar la espalda a un ángulo de 90 grados



Mantener una distancia alrededor de 50cm de tus ojos a la pantalla

Mantén el codo en un ángulo recto y mantener su brazo nivelado con el dorso de tu mano

Para proteger sus ojos, no use el monitor en lugares donde sea demasiado brillante o demasiado oscuro.
Descanse por 10 minutos cada cuatro cuando use el monitor.
No use continuamente el monitor durante 4 horas una vez por vez.

INSTRUCCIONES DE SEGURIDAD

Esta guía está destinada a cualquier persona que use el monitor. Tenga en cuenta las precauciones de seguridad antes de usar el producto.



No abra el monitor, gabinete, tampoco intente reparar este producto usted mismo.

Guía de Instalación Rápida

Esta guía está destinada a cualquier persona que use el monitor.



Use solo una fuente de energía y conexión compatible con este monitor, como se indica en la etiqueta / placa posterior del monitor.



No doble ni tuerza el cable de alimentación excesivamente y no coloque objetos pesados en él. Mantener lejos de niños y mascotas.



No use elementos afilados o empuje objetos de cualquier tipo en ranuras del gabinete. Evite aplicar presión a la pantalla LCD.

PAUTAS IMPORTANTES DE MANTENIMIENTO



No use ningún líquido químico para limpiar el gabinete o la pantalla, limpie el monitor solo con un paño seco suave y limpio.



Mantenga el monitor en un área bien ventilada, lejos de luz excesiva, calor o humedad.



Cuando no usa el monitor, desconecte el cable de alimentación del toma corriente.

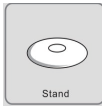


No deje caer el monitor o ni lo coloque en una superficie inestable.

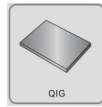
Accesorios standar:



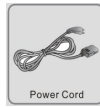
Monitor



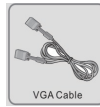
Stand



QIG



Power Cord



VGA Cable

Accesorios opcionales:



DVI Cable



Audio Cable



HDMI Cable



DC-Adapter



Remote-Controller

BOTONES DE OPERACIÓN DEL MONITOR

Monitor de 5 botones:

- MENÚ: Activa la ventana OSD / Activa la función seleccionada
- ABAJO: Mover hacia abajo / disminuir valor / DCR ajustar tecla de acceso rápido
- ARRIBA: Subir / aumentar valor / Brillo modelo ajustar tecla de acceso rápido
- AUTO: Regresar al último menú, salir y guardar / Auto ajuste.
- POWER: Encender / apagar el monitor

Monitor de 7 botones:

- MENÚ: Activa la ventana OSD / Activa la función seleccionada
- ABAJO: Disminuir valor
- ARRIBA: Aumentar valor
- IZQUIERDA: Mover icono hacia abajo / DCR ajustar tecla de acceso rápido
- DERECHA: Mover el icono hacia arriba / cambiar la señal de entrada
- AUTO: Regresar al último menú, salir y guardar / Auto ajuste.
- POWER: Encender / apagar el monitor

Modelo TV:

- MENÚ: Activa la ventana OSD / Activa la función seleccionada
- ▼ / VOL-: Disminuir valor
- ▲ / VOL+: Aumentar el valor
- ◀ / CH-: Mover icono hacia abajo / Disminuir canal
- ▶ / CH+: Mover icono hacia arriba / Aumentar canal
- SOURCE: Mostrar o cambiar la señal de entrada
- POWER: Encender / apagar el monitor

COMPATIBILIDAD DE RESOLUCIÓN

Resolución	Frecuencia V (Hz)	Observaciones
1024x768	60~75Hz	15" 4:3
1024x1024	60~75Hz	17"/19" 4:3
1360x768	60~75Hz	15.6"/18.5"/19.5" 16:9
1366x768	60~75Hz	15.6"/18.5"/19.5" 16:9
1440x900	60~75Hz	17"/19" 16:10
1600x900	60~75Hz	17.3"/19.5"/20" 16:9
1680x1050	60~75Hz	22" 16:10
1920x1080	60~75Hz	21.5"/23"/23.6"/27" 16:9
1920x1200	60~75Hz	24" 16:10

CERTIFICADO DE GARANTÍA

Por intermedio del presente certificado, se pone en conocimiento, las condiciones de validez y el alcance de la cobertura de la garantía del producto que se ha adquirido, así como también los requisitos para su legal ejercicio.

Usted ha adquirido uno de los artículos de nuestra marca, cuyas especificaciones técnicas pormenorizadas podrá consultar en el manual de instrucciones que se entrega junto con el producto. La presente garantía comienza a regir a partir de la fecha de emisión de la factura documentando la venta y se extenderá por el plazo de un (1) año.

Usted debe tener especialmente presente a todos los efectos legales que:

i) Para efectivizar la garantía, se debe presentar: a) el producto en el mismo estado en que lo recibió (con todos los accesorios, manuales,

empaques, etc en perfectas condiciones), b) el presente certificado, en perfecto estado de conservación y sin ningún tipo de enmiendas, tachaduras o similares y c) el documento que acredite la compra y su fecha sin ningún tipo de enmiendas, tachaduras o similares.

ii) La garantía que se ofrece contempla la reparación o sustitución (por un aparato de igual o similares características), según el caso y a solo criterio del prestador de la garantía, de aquéllos productos que presenten fallas de fábrica. Esto último significa, que la garantía no aplica cuando las fallas sean imputables al consumidor, encontrándose entre tales hipótesis, a modo de ejemplo, aquéllas fallas que resulten de un uso indebido, inapropiado, negligente, contrario a las indicaciones del fabricante, o en general que sean consecuencia del maltrato al producto.

iii) Se excluye expresamente del alcance de la garantía al producto que ha sido intervenido, manipulado o adulterado por el consumidor o por terceros. Asimismo, se excluye de esta cobertura aquellos productos que a simple vista o al ser examinados, presenten señales de golpes, humedad, exposición a altas temperaturas, polvo o líquidos en general

iv) Se encuentran excluidos también los daños provocados por cortes de luz, variaciones de voltaje; daños causados por el agua, aunque el dispositivo según lo establecido por el fabricante sea a prueba de agua; daños causados por golpes aunque el dispositivo según lo especificado por el fabricante, sea a prueba de golpes y daños o inconvenientes funcionales causadas por cambios en los sistemas de los equipos comprados, realizados por el comprador, el usuario o por terceros.

v) Los accesorios incluidos en el producto, cuentan con garantía por el plazo de 30 días a contar desde la fecha de la factura que documenta la compra realizada.

vi) En relación a televisores / monitores y equipos con pantallas en general, por las técnicas de fabricación de estos aparatos no es posible garantizar un panel totalmente libre de errores de píxel. Se considera como funcionamiento normal y por tanto excluido de cualquier tipo de garantía, un máximo de 3 píxeles encendidos o 3 píxeles apagados o un total de 5 en combinación: 3 apagados y 2

encendidos o viceversa.

vii) Los artículos entregados en reparación, con la debida documentación y que no sean retirados dentro del plazo de seis meses, se considerarán abandonadas, por lo que la empresa o el prestador de garantía, podrá disponer con absoluta libertad sobre tales artículos.

viii) El prestador de la garantía, no asume responsabilidad alguna por fallas o mal funcionamiento de las aplicaciones o software de terceros instaladas o pre-instaladas en el producto, que no sean propiedad de la marca.

ix) Todos los costos o gastos en los que se incurra, con el fin de efectivizar la presente garantía, serán de su exclusiva cuenta. La empresa no efectuará reembolso alguno de los gastos referidos.

xi) Las empresas prestadoras de la garantía no asumen responsabilidad alguna por daños y/o perjuicios, materiales y/o personales, causados por el producto a usted y/o a terceros, sea en forma directa o indirecta. La responsabilidad, en caso de corresponder, se limita en todo caso y en forma exclusiva a la reparación o sustitución del producto.

xii) Se podrá encontrar un Servicio Técnico Oficial de la marca, donde ejercer la presente garantía en:

Argentina a través del email: serviciotecnicoargentina@kolke.net
Brasil en la dirección: Rua Construtor Sebastião Soares de Sousa, nº 40, Vila Velha – ES. CEP: 29.101-350 | Email: garantia@kolke.com.br
Chile en la dirección: Luis Thayer Ojeda 073, oficina 1201, Providencia, Metro Tobalaba | Teléfono: (+562) 2948 2662

Paraguay en la dirección: Coronel Mongelos c/ Patricio Escobar.
Mariano Roque Alonso | Teléfono: (0992) 403 559 | Email: servicio-tecnico@rga.com.py

Uruguay en la dirección: Canelones 2051 esq. Pablo de María, Montevideo | Teléfono: (+598) 2408 4954 | Email: info@multi-comuy.com si adquirió el producto en Tienda Ingelsa (Henderson SA) o Free shops / en la dirección: Soriano 800, Montevideo | Email: serviciotecnico@laoferta.com.uy si adquirió el producto en LOI.

Kolke

Periféricos

WWW.KOLKE.NET |  [KOLKELATAM](#) |  [KOLKE_LATAM](#) |  [KOLKE](#)