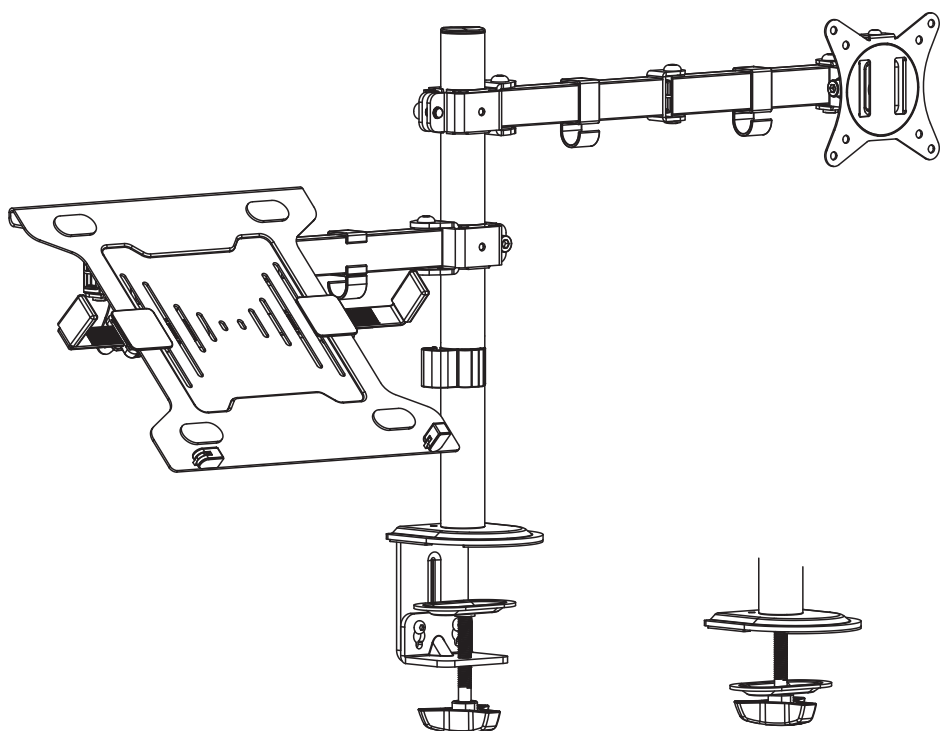


Kolke

Accesorios



**Soporte articulado doble brazo
para Monitor y Notebook KVS-599**

Manual de usuario

Estimado cliente,
Gracias por adquirir nuestro soporte Kolke.



Sírvase leer este manual de instrucciones detenidamente antes de realizar las conexiones y utilizar el producto.

Guárdelo en un lugar seguro para usos futuros.

Si tiene alguna inquietud o duda respecto a las instrucciones o advertencias, comuníquese con su distribuidor local.



PRECAUCIÓN: Utilizar con productos de mayor peso que el recomendado e indicado podría ocasionar inestabilidad y posibles heridas personales y/o materiales.

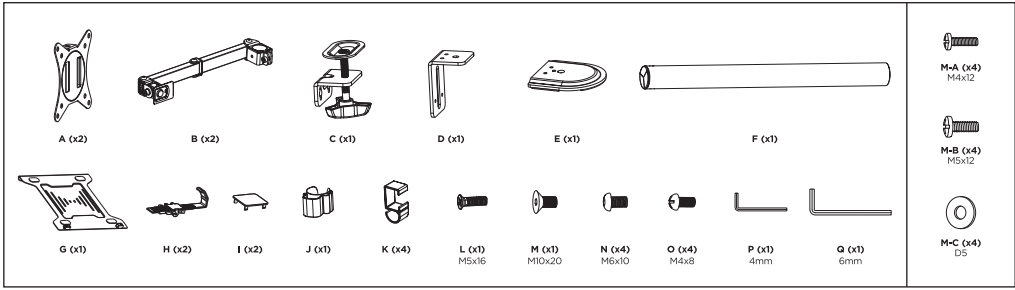
- Los soportes deben acoplarse tal como se indica en las instrucciones de ensamble. Una incorrecta instalación podría ocasionar daños y serias heridas personales.
- Utilice las herramientas y equipo de seguridad adecuados. Este producto solo debe ser instalado por profesionales.
- Asegúrese de que la superficie de fijación sostenga de manera segura el peso total del equipo y todos sus componentes y hardware.
- Utilice los tornillos de ensamble suministrados y NO aplique demasiada tensión a los tornillos.
- Este producto contiene piezas pequeñas que representan un riesgo de asfixia. Mantenga estas piezas fuera del alcance de los niños.
- Este producto está diseñado para uso en interiores solamente. Utilizar este producto en exteriores podría ocasionar fallas y heridas personales.

IMPORTANTE: Asegúrese de que haya recibido todas las piezas según la lista de verificación de componentes para la instalación. Si falta alguna de las partes, o está dañada, comuníquese con su distribuidor.

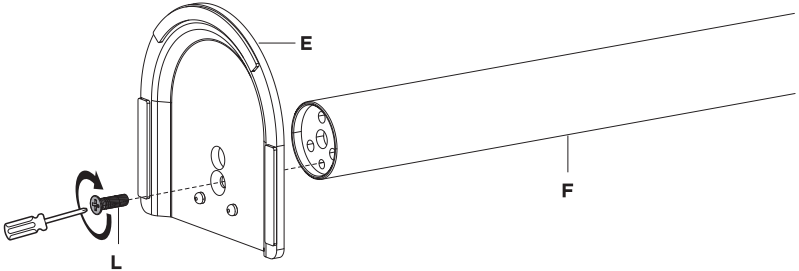
MANTENIMIENTO: Compruebe periódicamente que el soporte esté asegurado y listo para usar (al menos cada tres meses).

IMPORTANTE:

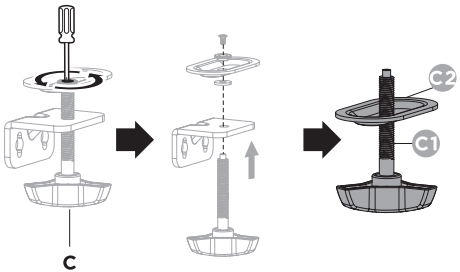
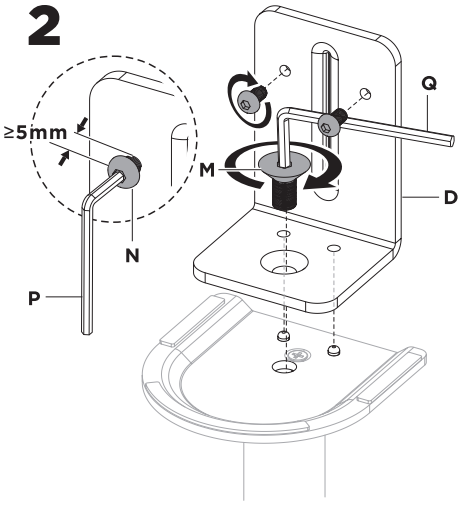
- Las imágenes son meramente ilustrativas y pueden variar con respecto al producto real.
- Este manual está diseñado a modo referencial. Debido a las continuas mejoras, las características y el diseño están sujetos a cambios sin previo aviso.

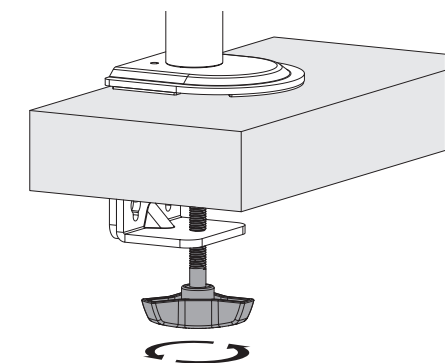
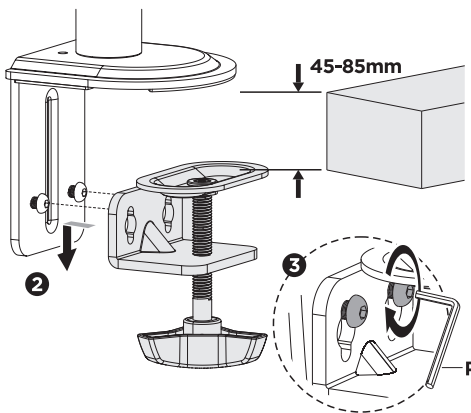
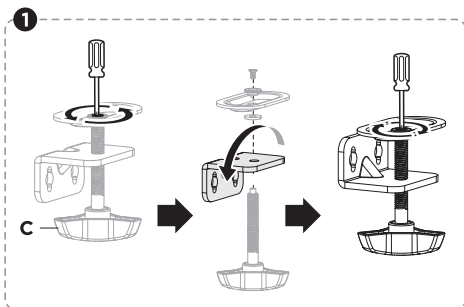
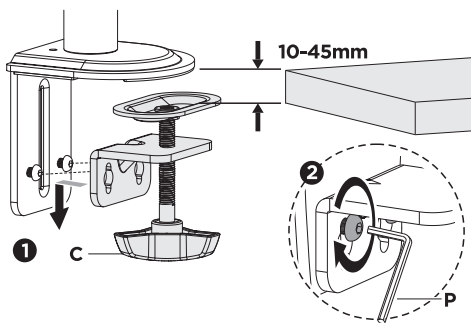


1

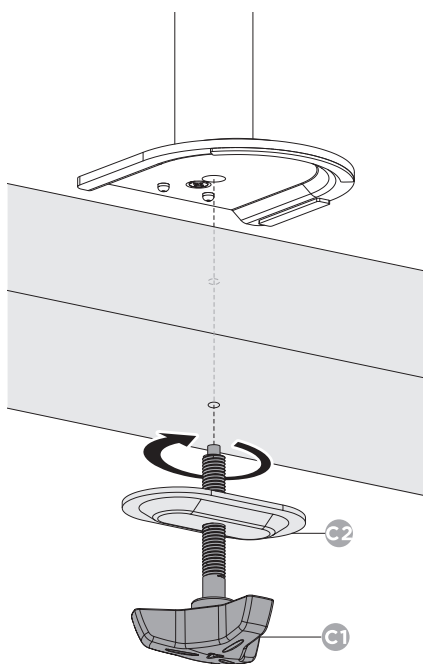
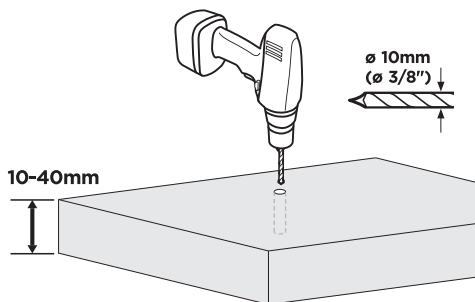
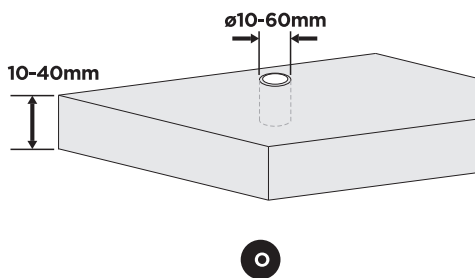


2

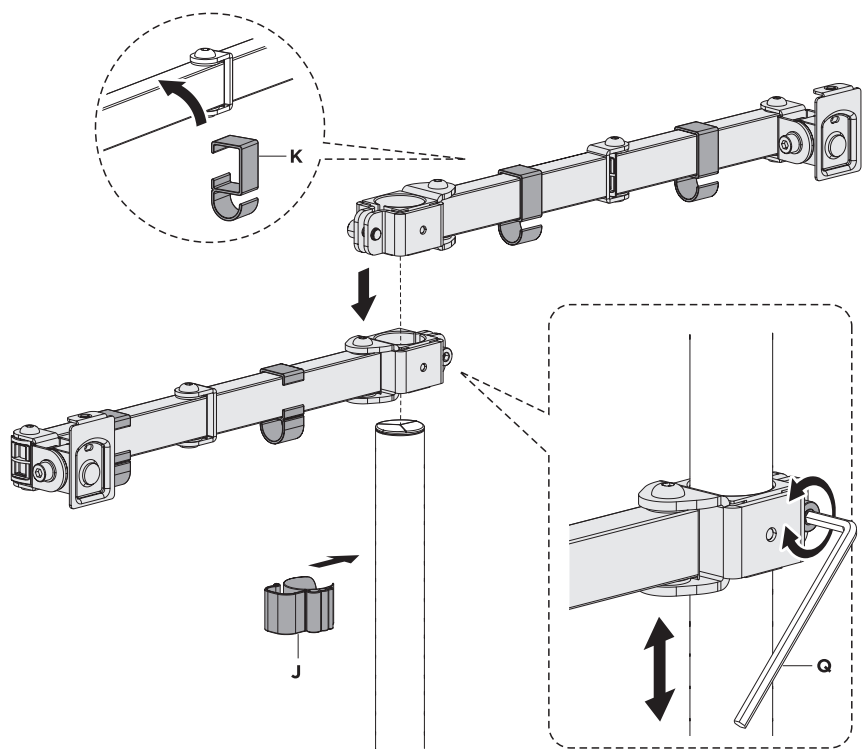
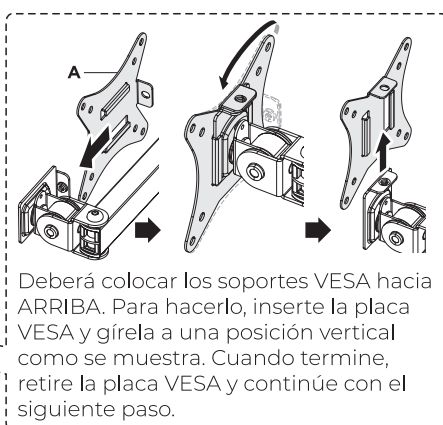
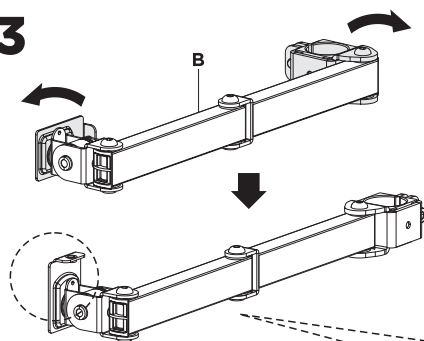




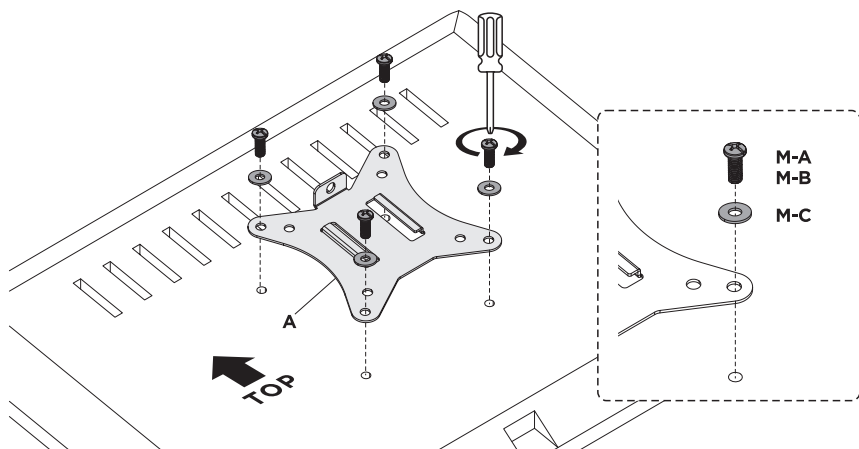
Utilizando un hueco existente



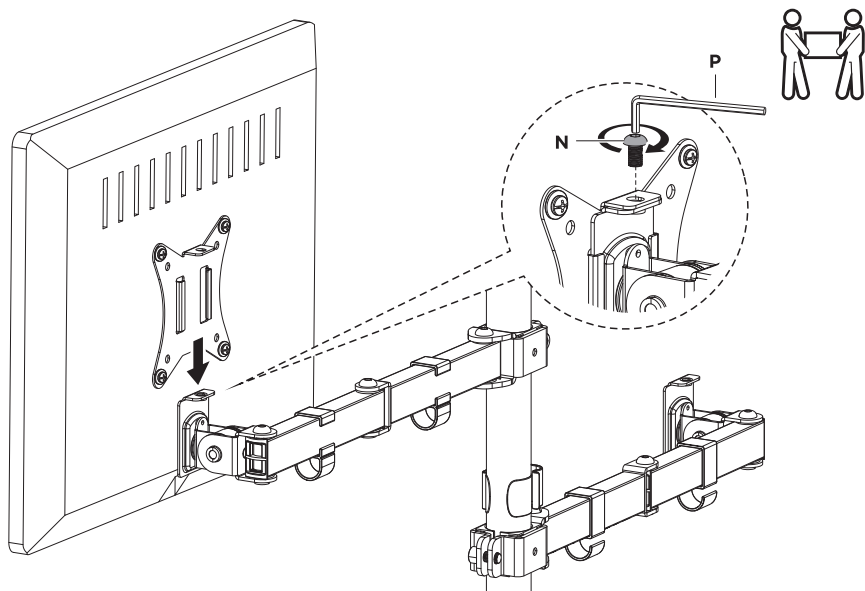
3



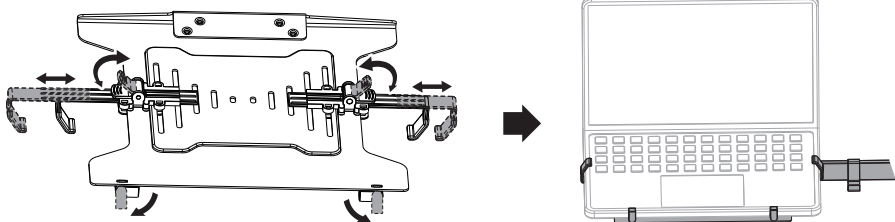
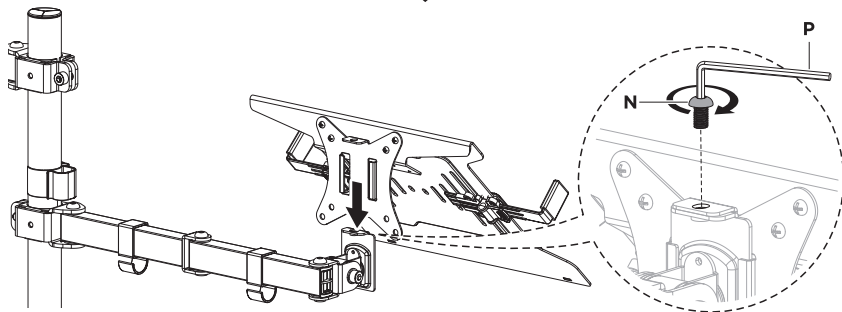
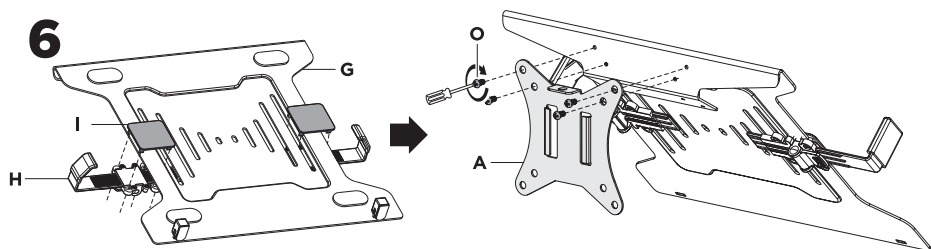
4



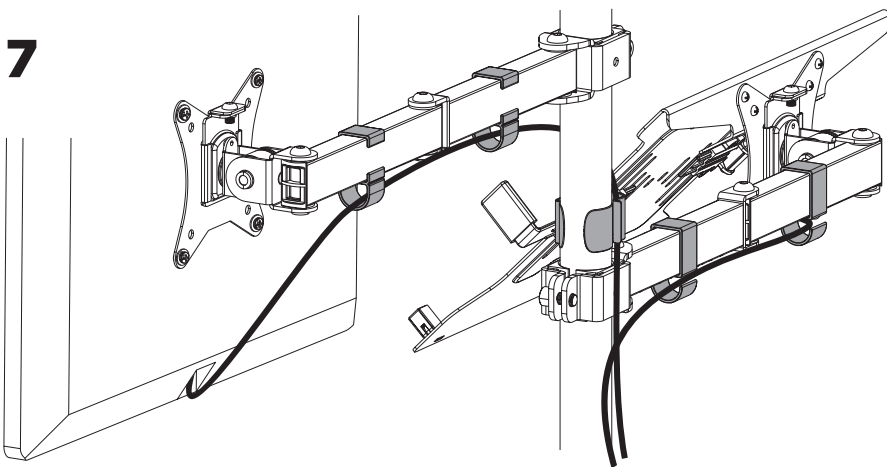
5



6



7

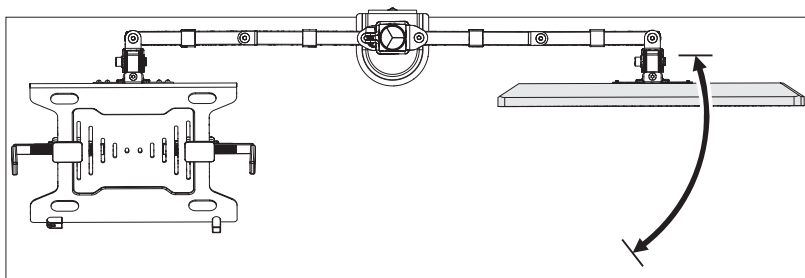


8

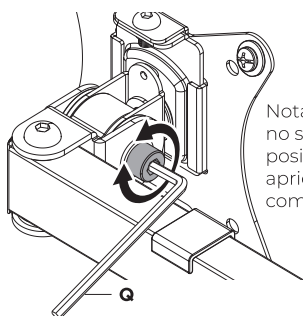
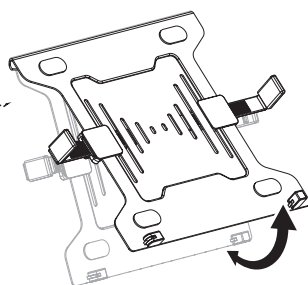
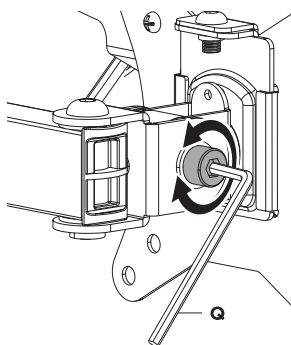


PRECAUCIÓN:

NO use la pantalla más allá del rango de la flecha para evitar que vuelque / caiga



9



Nota: si la pantalla no se detiene en la posición deseada, apriete los tornillos como se muestra

