

**Kolke**  
Enjoy Experience



**Kit WiFi 8 canales ColorVu  
KUK-601**

Manual de usuario - Guía Rápida Kit Wifi

#### IMPORTANTE:

- Las imágenes son meramente ilustrativas y pueden variar con respecto al producto real.
- Este manual está diseñado a modo referencial. Debido a las continuas mejoras, las características y el diseño están sujetos a cambios sin previo aviso.

Estimado cliente,

Gracias por adquirir nuestro kit de seguridad Kolke.

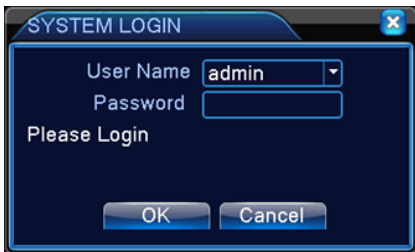
Sírvase leer este manual de instrucciones detenidamente antes de realizar las conexiones y utilizar el producto. Guárdelo en un lugar seguro para usos futuros.

## **1. Iniciar sesión**

Después de que el dispositivo se inicia, el usuario debe iniciar sesión y el sistema proporciona las funciones correspondientes de acuerdo con los permisos del usuario que inició sesión.

Cuando se entrega el dispositivo, el administrador del usuario está pre-establecido y no tiene contraseña de forma predeterminada.

Preajuste de fábrica de administrador de usuario para privilegios de administrador.



Protección de contraseña: si la contraseña se ingresa incorrectamente 5 veces consecutivas, habrá una alarma para bloquear la cuenta (después de reiniciar el sistema o media hora después, la cuenta bloqueada se desbloqueará automáticamente). Por razones de seguridad, cambie el nombre de usuario y la contraseña en “Administración de usuarios” a tiempo.

## 2. Añadir IPC

### 2.1 Agregar inalámbricamente

Ponga NVR e IPC juntos, primero encienda el NVR, ingrese a la interfaz DVR, haga clic con el botón derecho y seleccione [Wifi Add], luego conecte la cámara IP. Se conectará automáticamente en unos 2 minutos. Si la conexión no se realiza correctamente durante más de 3 minutos, repita la operación. Nota, (i) ENCIENDA EL NVR, (ii) AGREGAR WIFI, (iii) CONECTE LA CÁMARA IP.

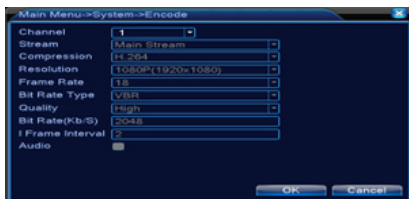
### 2.2. Añadir mediante cable

Conecte el IPC a la fuente de alimentación y al cable de red → haga clic con el botón derecho en [Administración de la cámara], haga clic en [Buscar], seleccione el dispositivo buscado, haga clic en [Agregar], como se muestra a continuación:



### 3. Configuración de codificación

Al configurar los parámetros de codificación, logra la reproducción de alta calidad, el monitoreo remoto y otras funciones. Por los siguientes medios, puede encontrar la interfaz de configuración de funciones: [Menú principal]> [Sistema]> [Codificación], la interfaz es la siguiente.



La reproducción de video incluye principalmente consulta de video, reproducción de video y otras operaciones.

Las formas de abrir la reproducción de video son las siguientes: Haga clic derecho en la interfaz de vista previa para abrir un menú y seleccione [Reproducción de video] en el menú;

otra forma es ir a [menú principal] → [grabar] → [reproducir].

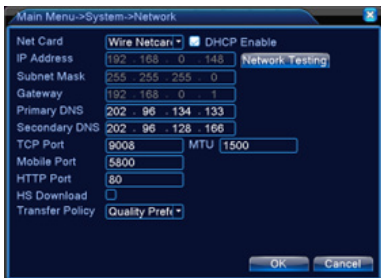


## 5. Configuración de red

Importante! El kit soporta conexión 2.4G no así conexión 5G.

Mediante [Menú principal]> [Sistema]> [Red], puede realizar la configuración de red nativa.





## 6. Configuración de detección de movimiento

La detección de movimiento se divide principalmente en dos partes:

- Configuración de la función de alarma de detección de movimiento (activar interruptor, sensibilidad, área de detección, el período de tiempo de armado y desarmado y el intervalo de tiempo), es decir, cómo configurar para hacer una alarma.
- Configuraciones de vinculación de detección de movimiento (mensajes

de pantalla, pitido, salida de alarma y recorrido redondo) y otras que deben combinarse con otras configuraciones de funciones (como grabación de vinculación y envío de correo electrónico), es decir, cómo desechar después de la alarma.

Puede encontrar la interfaz de configuración de funciones por los siguientes medios: [Menú principal] → [Configuración de alarma] → [Detección de movimiento], la interfaz es la siguiente:

